

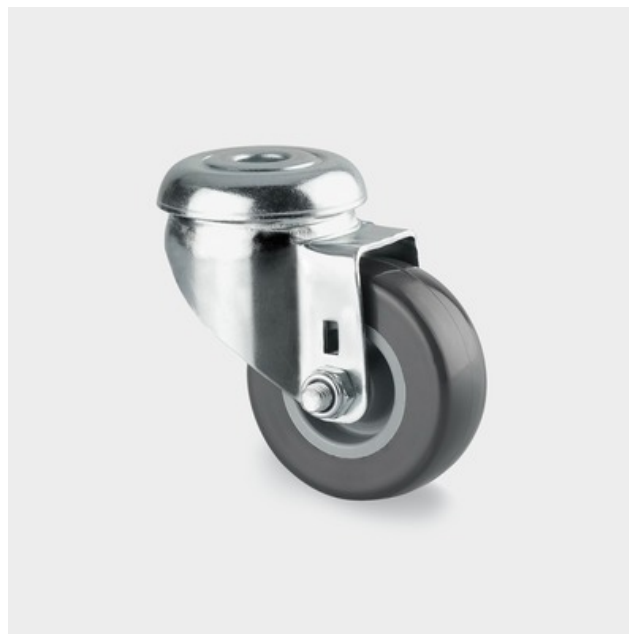
1470PAO050P30

EAN 4031582338461

Roulette pivotante, Chape en acier embouti, Finition zinguée, Pivot sur double chemin de billes. Corps de roue en polypropylène, Bandage polyuréthane RAL 7015, Moyeu lisse., Trou central

Fiche technique

| | |
|------------------------------|----------------|
| Diamètre de roue | 50 mm |
| Largeur de bandage | 19,5 mm |
| Trou central | 11 mm |
| Déport | 25 mm |
| Diamètre d'encombrement | 100 mm |
| Hauteur | 70 mm |
| Résistance à la température | - 20 / + 60 °C |
| Norme | EN 12530 |
| Poids | 0.1 kg |
| Capacité de charge dynamique | 40 kg |
| Capacité de charge statique | 80 kg |
| Rayon d'encombrement | 50 mm |
| Dureté du bandage | D 40 Shore |



| | | | | | |
|---------------------------|---|---|---|---|---|
| Résistance au roulement | + | + | + | + | + |
| Bruit du mouvement | + | + | + | + | + |
| usure | + | + | + | + | + |
| Résistance à l'oxydation. | + | + | + | + | + |