

9258STP250P65

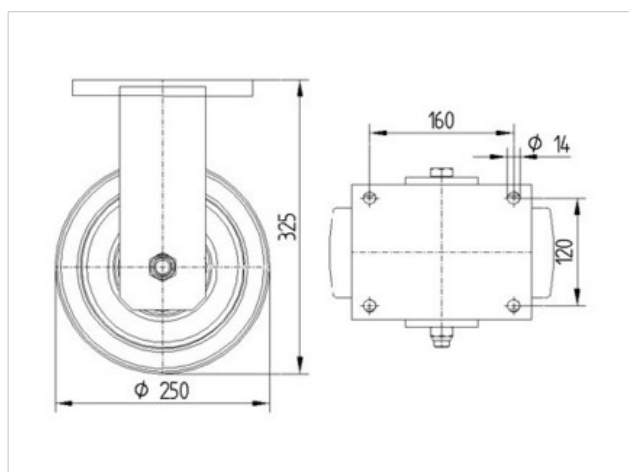
EAN 4031582314113

Roulette fixe, Chape en acier, Finition zinguée, Axe de roue boulonné, Corps de roue acier embouti peint, forte charge , Bandage: polyuréthane coulé, roulements à billes de précision, Fixation à platine

Fiche technique

Diamètre de roue	250 mm
Largeur de bandage	100 mm
Dimension de platine	200 x 160 mm
Distance entre axe	160 x 120 mm
Diamètre des trous	15 mm
Hauteur	325 mm
Résistance à la température	- 20 / + 60 °C
Norme	EN 12533
Poids	26.39 kg
Capacité de charge dynamique	2200 kg
Capacité de charge statique	4400 kg
Dureté du bandage	A 92 Shore

Résistance au roulement	+	+	+	+	+
Bruit du mouvement	+	+	+	+	+
Usure	+	+	+	+	+
Résistance à l'oxydation.	+	+	+	+	+





9258STP250P65

EAN 4031582314113

